



www.thediamondseeds.com

FEMINIZADAS Y AUTOFLORECIENTES

feminizadas





CARACTERÍSTICAS

Genética:

Esencialmente sativa.

Tipo:

Feminizada.

Periodo de floración:

De 53 a 63 días.

Producción en interior:

De 350 a 500 gr • m².

Producción en exterior:

De 600 a 900 gr • planta.

Fecha de cosecha en exterior:

Principios de octubre.

Nivel de THC:

De 19% a 21.5%.

Esta planta, de **muy fácil cultivo**, se transformó rápidamente en una **leyenda** gracias a la calidad de su producto acabado, el cual nos ofrecerá una cosecha muy abundante.

De tamaño mediano, con un rendimiento bueno y de floración rápida, la **AK** produce un **perfume** muy **característico** y un humo espeso igualmente placentero.

Se **recomienda** la utilización de **filtros de carbón** o similares.

Su nombre no hace referencia a la violencia sino a la **potencia** de su efecto **devastador**.

Por estas razones, desde hace años la **AK** es una referencia tanto en el mundo de la marihuana comercial, ampliamente apreciada en los coffee shops, como por los cultivadores.

Tratándose de una **genética principalmente sativa**, podremos destacar su tiempo de floración razonable y sus **cogollos compactos**, que presentan pocas hojas y una gruesa capa de resina.

THE BLU

Selección de Bluberry

x1 9,00€ x3 25,50€ x5 40,00€ x10 75,00€ x50 300,00€



CARACTERÍSTICAS

Genética:

Indica 80% - Sativa 20%.

Tipo:

Feminizada.

Periodo de floración:

De 60 a 69 días.

Producción en interior:

De 350 a 400 gr • m².

Producción en exterior:

De 550 a 800 gr • planta.

Fecha de cosecha en exterior:

Final de septiembre.

Nivel de THC:

De 18% a 21%.

The Blu es una auténtica **joya genética**. Esta podría ser la mejor forma de describir esta variedad. Cruzando variedades tan distantes genéticamente, como son la Mexicana Oaxaca, la Purple Thai y la Afgani.

El resultado es una marihuana indica 80% y 20 % sativa con un **efecto muy fuerte** y sobre todo con un **sabor** que **rompe** todos los **moldes** de lo que hayas fumado anteriormente.

Sus matices van desde el sabor a tierra, arándanos, fresas y frutos del bosque, sus cogollos son muy compactos y resinosos y ofrecen todo un espectáculo de **tonalidades rojizas, azuladas, púrpuras y moradas**, sobre todo si se cultiva en exterior y especialmente en sitios con temperaturas bajas.

La planta es fuerte y robusta y **no acepta demasiado abonado**.

Esta variedad es también el **origen** de la familia **Blue** que tantos placeres ha dado a los cultivadores que se han atrevido a plantarla ya que su diversidad genética la hace una planta no precisamente fácil de cultivar, pero a la que hayas adquirido un poco de experiencia no debes dejar de probarla.

CRITICAL 3.0

Selección de Critical Mass



CARACTERÍSTICAS

Genética:

Afgana x Skunk.

Tipo:

Feminizada.

Periodo de floración:

De 45 a 55 días.

Producción en interior:

De 650 a 750 gr • m².

Producción en exterior:

De 680 a 900 gr • planta.

Fecha de cosecha en exterior:

Mediados de septiembre.

Nivel de THC:

De 17% a 19%.

Es una **versión mejorada** de la excelente variedad de marihuana conocida como Big Bud.

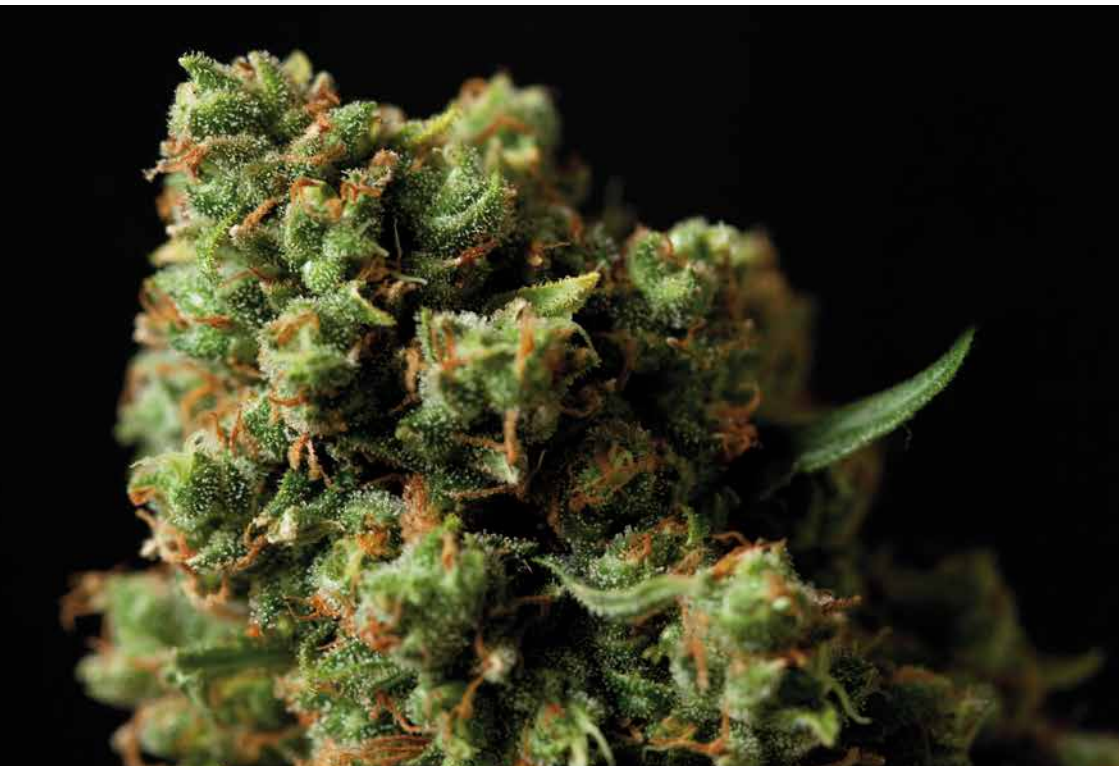
Estas semillas de marihuana son la opción perfecta para los cultivadores que buscan una **súper producción**.

Critical 3.0 ofrece además de una **cosecha impresionante**, un efecto muy narcótico. Es una de las variedades más **resistentes** del mercado actual.

Quedará realmente sorprendido de lo que puede llegar a producir esta variedad, sobretodo en exterior.

La **Critical 3.0** proviene de un cruce entre una afgana seleccionada por su vigor extremo y una Skunk#1 original.

No le será difícil conseguir una cosecha de **650 a 750 gr/m²**. Los cultivadores expertos pueden incluso cosechar más... En exterior, se cosecha en septiembre.



CARACTERÍSTICAS

Genética:

Big Bud x Diamond Skunn.

Tipo:

Feminizada.

Periodo de floración:

De 45 a 50 días.

Producción en interior:

De 550 a 600 gr • m².

Producción en exterior:

De 680 a 1.200 gr • planta.

Fecha de cosecha en exterior:

Finales de septiembre.

Nivel de THC:

De 15% a 20%.

Desde el banco **The Diamond Seeds** estamos muy contentos con esta nueva cepa más resistente y rápida que su antecesora.

Variedad con un enorme aroma y un increíble bucle.

Crece como una sativa, esbelta y con poca hoja, compacta como una indica, además es **muy rápida 45 - 50 días**.

Ideal para todo tipo de cultivadores, se adapta perfectamente a todos los sistemas de cultivo.

Extraordinaria como madre ya que sus clones enraízan rapidísimo.

Chanel regala un aroma dulce con sabor muy marcado entre dulce y afrutado, que con su **efecto claramente mental** deja paso a una sensación física casi inigualable fruto de su **alto contenido en THC y CBD**.

DIAMOND MANDARINE

Mandarine Auto X Diesel

x1 8,00€ x3 22,50€ x5 35,00€ x10 65,00€ x50 250,00€



CARACTERÍSTICAS

Genética:

Mandarine Auto X Diesel.

Tipo:

Feminizada.

Periodo de floración:

De 45 a 54 días.

Producción en interior:

De 450 a 600 gr • m².

Producción en exterior:

De 400 a 600 gr • planta.

Fecha de cosecha en exterior:

Mediados de septiembre.

Nivel de THC:

De 15% a 20%.

Una variedad de marihuana creada para ofrecer **cosechas más abundantes** que su versión auto floreciente.

La variedad **Diamond Mandarin** ha tenido un gran éxito entre los cultivadores de marihuana, gracias a sus flores densas, resinosas y que desprenden un olor potente a cítricos.

El banco de semillas **The Diamon Seeds** nos propone esta genética en forma **no auto floreciente**, para cosechas más abundantes e igualmente deliciosas.

Para crear esta variedad, se cruzó la Mandarine Auto con una variedad Diesel no auto floreciente, para eliminar la característica de la floración automática, manteniendo así el **aroma intenso de mandarina** de la variedad original.

Diamond Mandarin presenta una **floración rápida de 45-54 días** y un fuerte vigor vegetativo. Sus flores serán alargadas, compactas y producirán una gran cantidad de tricomas.

CHOCO-LOPE

OG Chocolate Thai x Cannalope Haze

x1 10,00€ x3 28,50€ x5 45,00€ x10 85,00€ x50 350,00€



CARACTERÍSTICAS

Genética:

OG Chocolate Thai x Cannalope Haze.

Tipo:

Feminizada.

Periodo de floración:

De 60 a 65 días.

Producción en interior:

De 380 a 450 gr • m².

Producción en exterior:

De 600 a 700 gr • planta.

Fecha de cosecha en exterior:

Mediados de octubre.

Nivel de THC:

De 18% a 19%.

Las semillas de marihuana **Choco-Lope** son una variedad de cannabis feminizadas, con dominancia sativa, cuyo origen está en el cruce entre una OG Chocolate Thai y una Cannalope Haze.

El resultado es una espectacular planta de marihuana de tamaño grande, con hojas finas y largas, **fácil de cultivar** y con **floración rápida** y productiva.

Produce gruesos cogollos enteramente cubiertos de resina con delicioso **sabor a chocolate**.

Se recomienda vigilar su estatura en interior debido a que tiende a estirarse fuertemente.

Choco-Lope es una variedad que merece un lugar en el jardín de todos los cultivadores, ya que ofrece abundantes cosechas con cualidades aromáticas y gustativas excepcionales.

El aroma y el sabor de **Choco-Lope** son intensos y ricos, con notas profundas a chocolate. Su efecto es estimulante, energético y eufórico. Se trata de la clásica marihuana sativa de gran calidad.

JACK HERE + Fenotipo indico

x1 8,00€ x3 22,50€ x5 35,00€ x10 65,00€ x50 250,00€



CARACTERÍSTICAS

Genética:

(... x Super Skunk) x Haze.

Tipo:

Feminizada.

Periodo de floración:

De 60 a 70 días.

Producción en interior:

De 350 a 400 gr • m².

Producción en exterior:

De 600 a 900 gr • planta.

Fecha de cosecha en exterior:

Mediados de octubre.

Nivel de THC:

De 20% a 22%.

La crema de las cosechas y quizás la **cepa** más **exquisita** jamás encontrada.

La mezcla sublime del subidón tropical de sativa y la enorme producción de resina de la indica que engloba **Jack Here +** es **increíble**.

En su punto culminante, los cogollos están densamente cubiertos de tricomas.

Tres de los **cuatro fenotipos** principales de **Jack Here +** tienen una fuerte influencia de sativa, mientras que el **cuarto** tiene un modelo de crecimiento que se inclina hacia la **indica**, floración rápida y relativamente compacta con estructura de cogollos densa, expansiva, redondeada, adaptada para **cosechas muy provechosas**.

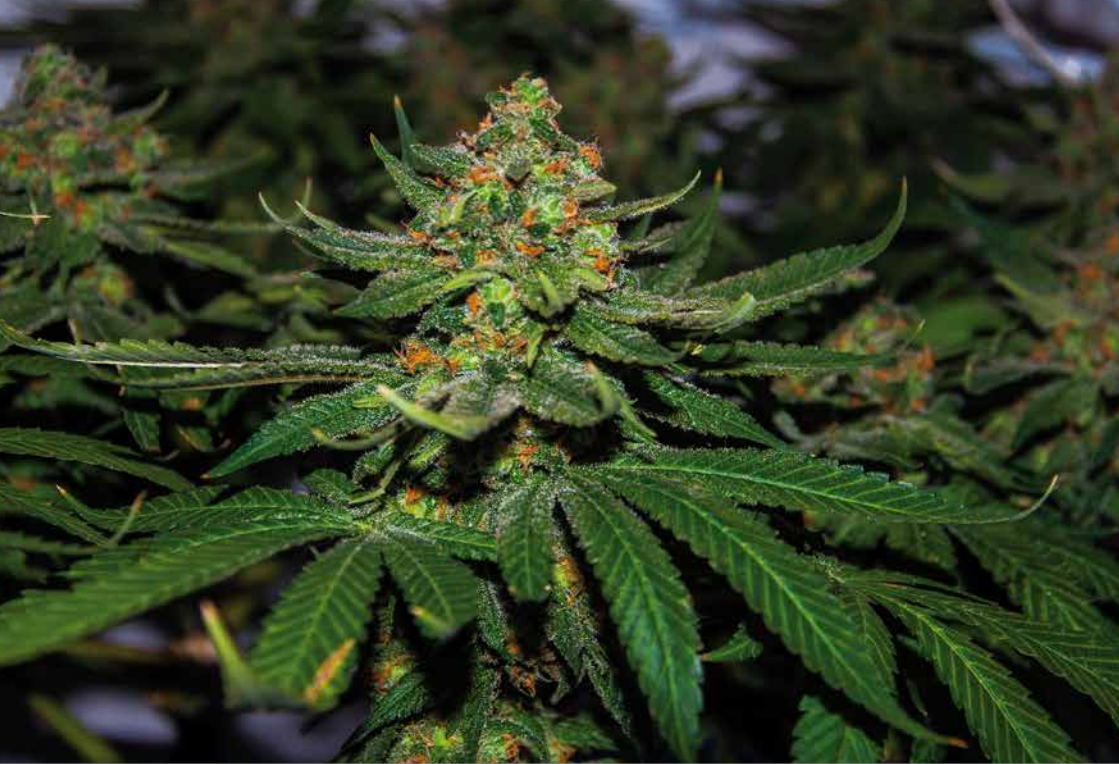
El rasgo común de todos los fenotipos **Jack Here +** es su **deslumbrante potencia** de doble filo, un subidón cerebral.

Los fumadores deben prepararse para sentir temblar la tierra bajo sus pies, lo que puede ser una sensación muy placentera.

LA NIÑA

Selección de OG Kush

x1 9,00€ x3 25,50€ x5 40,00€ x10 75,00€ x50 300,00€



CARACTERÍSTICAS

Genética:

Indica 75% - Sativa 25%.

Tipo:

Feminizada.

Periodo de floración:

De 50 a 55 días.

Producción en interior:

De 450 a 550 gr • m².

Producción en exterior:

De 900 a 1.100 gr • planta.

Fecha de cosecha en exterior:

Principio de octubre.

Nivel de THC:

De 21% a 24%.

Leyenda entre las leyendas, ya existe por fin en forma de semilla.

Esta genética, que antiguamente solo estaba disponible en forma de esqueje, ya puede ser cultivada por todos.

Esta variedad de marihuana es, de lejos, la **más pedida en U.S.A.**

Con aspecto excelente, mucha resina y un olor fuertísimo.

Las plantas de **La Niña** tienen un crecimiento vigoroso y un estirón importante, para ser una variedad con **predominancia indica**. Esta variedad nos proveerá de cogollos pequeños, pero su fuerte densidad hará que, al fin y al cabo, generen un buen rendimiento.

Su olor es afrutado con toques a fuel y **el sabor es increíblemente bueno**.

Al tener una **concentración de THC muy elevada**, su efecto es fuerte, potente y cerebral, al principio y se va volviendo muy relajante, incluso narcótico... Si deseáis una **medicina potente** no busquéis más.

THE MOBY

Selección de Moby Dick

x1 11,00€ x3 31,50€ x5 50,00€ x10 95,00€ x50 400,00€



CARACTERÍSTICAS

Genética:

Indica 40% - Sativa 60%.

Tipo:

Feminizada.

Periodo de floración:

De 60 a 70 días.

Producción en interior:

De 550 a 650 gr • m².

Producción en exterior:

De 990 a 1.500 gr • planta.

Fecha de cosecha en exterior:

Mediados, finales de octubre.

Nivel de THC:

De 19% a 21%.

Las semillas de marihuana **The Moby** son una variedad feminizada con dominancia sativa, de la unión entre una Haze y una White Widow. Se trata de una variedad cannábica sobresaliente a todos los niveles ya que cuenta con todas las cualidades de una super campeona.

No es una casualidad que **The Moby** se haya convertido en una variedad de marihuana de culto en poco tiempo y que sea un referente dentro del sector del cannabis mundial. Debe su éxito a su genética fuera de serie, su altísimo nivel de producción y su extraordinaria potencia. Es una planta de marihuana **fácil de cultivar**, con un vigor sorprendente y con una floración corta, que produce cogollos grandes y pesados rebosantes de resina.

Además, para obtener un resultado óptimo necesita una **alimentación rica en fertilizantes**.

The Moby es una planta de marihuana que desprende un agradable aroma floral con notas a limón y a madera.

Su sabor es una mezcla sutil de madera, cítricos, pino, e incienso. Es una variedad cannábica **ideal si necesitas relajarte**.

DIAMOND SKUNN

Selección Afgana

x1 7,00€ x3 19,50€ x5 30,00€ x10 55,00€ x50 200,00€



CARACTERÍSTICAS

Genética:

Dominante indica.

Tipo:

Feminizada.

Periodo de floración:

De 50 a 55 días.

Producción en interior:

De 440 a 550 gr • m².

Producción en exterior:

De 600 a 790 gr • planta.

Fecha de cosecha en exterior:

Finales de septiembre.

Nivel de THC:

De 13% a 15%.

La variedad que cambió la cultura del cannabis, ha asombrado a los amantes de la hierba durante más de un cuarto de siglo, y ahora se puede encontrar como variedad feminizada de alta calidad.

Los cultivadores consideran **Diamond Skunn** como el icono del comportamiento uniforme y fiable, y su sólido genotipo ha influido en cientos de híbridos modernos.

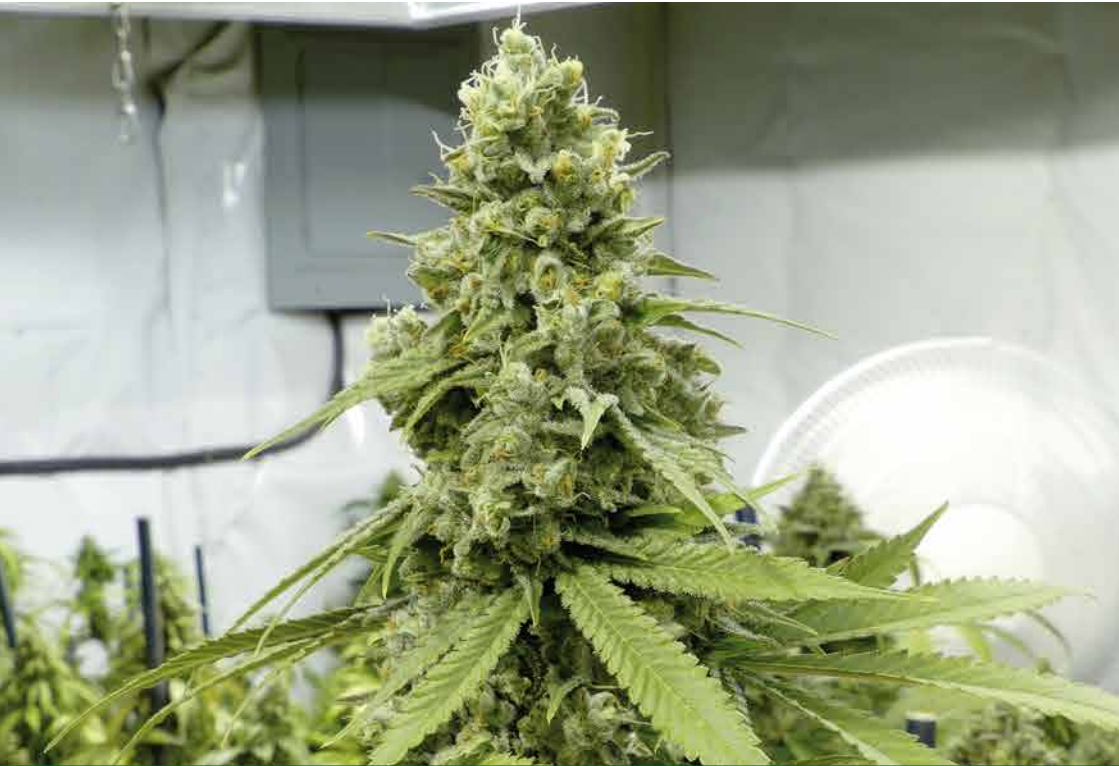
Crecimiento y floración son de apariencia mayoritariamente indica, a pesar que las plantas **Diamond Skunn** ganan más altura que las indicas puras cuando florecen. La floración es rápida y gratificante, ya que **Diamond Skunn** produce tallos y ramas robustas para sostener el alto rendimiento. Los internodos cortos explotan en racimos de cogollos densos y redondos, que se unen en colas grandes y pesadas en la época de la cosecha.

Los genes sativa de **Diamond Skunn** tienen una consecuencia sutil sobre la estructura floral, además de una maravillosa influencia en su efecto, una asombrosa y potente combinación entre **colocón** y **euforia**.

SENSY START

Versión indica

x1 11,00€ x3 31,50€ x5 50,00€ x10 95,00€ x50 400,00€



CARACTERÍSTICAS

Genética:

Híbrido indica dominante.

Tipo:

Feminizada.

Periodo de floración:

De 56 a 63 días.

Producción en interior:

De 350 a 450 gr • m².

Producción en exterior:

De 500 a 750 gr • planta.

Fecha de cosecha en exterior:

Principios de octubre.

Nivel de THC:

De 20% a 22%.

Sensy Start es una variedad de semilla de marihuana feminizada. Una planta con una lista interminable de premios en multitud de copas y certámenes cannábicos.

Sensy Start es una de las **indicas** más **fuertes** que se puedan encontrar. Es una gran planta, produciendo poderosos cogollos compactos, coronados con legendarias cantidades de resina. Aunque predominantemente Indica, ella retiene un subidón que envuelve juntos cuerpo y mente.

Esta indica produce colas duras como piedras, con una esencia y sabor metálico-alimonado. Este fuerte aroma característico habla solo. Algunos fumadores encuentran el efecto muy fuerte físicamente, mientras que otros refieren un efecto con mayores propiedades energéticas y cerebrales.

Los niveles de THC de esta variedad se han reportado en más de 20%, por lo que es una variedad que "traiciona" la primera vez. Es una de las calidades de cannabis más espectacular del mundo.

SOMANGO XXL

Diamond Skunn x Big Skunk Korean x Jack Here +

x1 10,00€ x3 28,50€ x5 45,00€ x10 85,00€ x50 350,00€



CARACTERÍSTICAS

Genética:

Diamond Skunn x Big Skunk Korean x Jack Here+.

Tipo:

Feminizada.

Periodo de floración:

De 59 a 65 días.

Producción en interior:

De 490 a 575 gr • m².

Producción en exterior:

De 780 a 920 gr • planta.

Fecha de cosecha en exterior:

Mediados de septiembre.

Nivel de THC:

De 18% a 20%.

Somango XXL es una variedad de semilla de marihuana feminizada, tiene una mezcla genética de 75% indica y el 25% sativa.

El subidón es ideal para ahogar las molestas distracciones.

El **efecto** es muy fuerte y puede **durar varias horas**, ya que tiene más de un 18% de THC.

Es la cepa perfecta para obtener inspiración para unos **esfuerzos creativos**.

La cepa fue introducida originalmente a causa de una demanda por una planta que pudiera producir un clásico y eufórico subidón.

Este híbrido se ha probado a una escala masiva. Puesto que su disponibilidad ha aumentado, se ha ganado la adoración de muchos de los que cosechan los frutos que se adquieren de esta semilla.

Ha sido aclamada por muchos como una gran planta tanto para cultivadores nuevos como experimentados. La planta es **muy resistente** y es considerada como verdaderamente fácil de mantener.

Y - GRIEGA

Amnesia x Kali Mist

x1 7,50€ x3 21,00€ x5 32,50€ x10 60,00€ x50 225,00€



CARACTERÍSTICAS

Genética:

Amnesia x kali Mist.

Tipo:

Feminizada.

Periodo de floración:

De 80 a 90 días.

Producción en interior:

De 450 a 535 gr • m².

Producción en exterior:

De 860 a 990 gr • planta.

Fecha de cosecha en exterior:

Principios de noviembre.

Nivel de THC:

De 25% a 27%.

La variedad **Y - Griega**, con su **alto** contenido en **THC** y su sabor cítrico intenso ha conquistado rápidamente a los cultivadores amantes de cepas sativas.

Y - Griega presenta un porte robusto, hojas anchas y un desarrollo vigoroso.

Se aconseja por este motivo cultivar un **máximo de 12 plantas por metro cuadrado**, para que puedan desarrollarse correctamente.

Al nivel nutritivo, la **Y - Griega** aceptará mejor los abonos, no solo para exprimir todo su potencial, sino también para producir un rendimiento máximo.

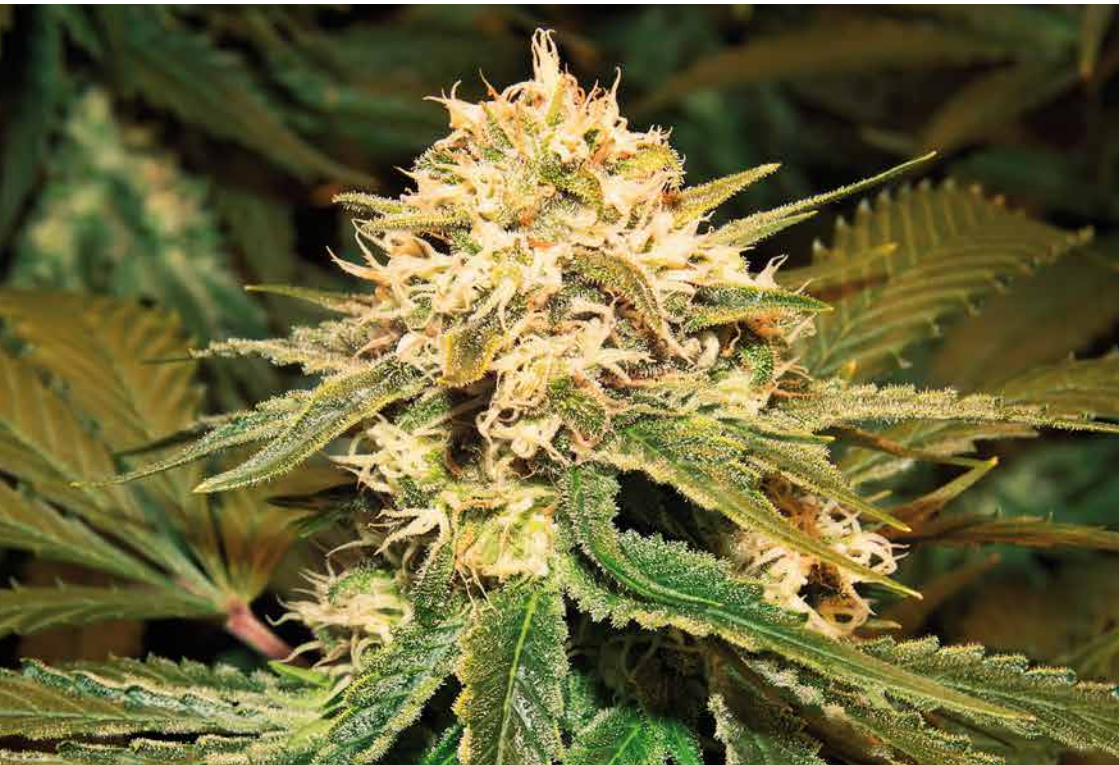
Con una floración de entre 9 y 10 semanas, **Y - Griega** nos dará un rendimiento de unos 400gr/m² de cogollos resinosos, que desprenden toques a limón.

Se **recomienda** esta planta **para hacer cremas, tinturas** y otras extracciones gracias a su efecto mental limitado.

THE WHITE

Selección de White Widow

x1 10,00€ x3 28,50€ x5 45,00€ x10 85,00€ x50 350,00€



CARACTERÍSTICAS

Genética:

Sativa de Brasil x Kerala de la India.

Tipo:

Feminizada.

Periodo de floración:

De 50 a 55 días.

Producción en interior:

De 450 a 550 gr • m².

Producción en exterior:

De 800 a 900 gr • planta.

Fecha de cosecha en exterior:

Principios, mediados de octubre.

Nivel de THC:

De 12% a 16%.

Las semillas de marihuana **The White**, son una variedad de cannabis feminizada con dominancia indica.

Esta mítica semilla fue la reina de los coffee-shops holandeses, gracias a sus excelentes cualidades indicas.

El cultivo de semillas de marihuana **The White** se desarrolla en condiciones óptimas tanto en pequeños espacios de interior como en exterior bajo un clima seco, cálido y soleado. Otra buena opción es un invernadero y en todos los casos hay que tener en cuenta que se trata de una variedad cannábica con cierta sensibilidad a la humedad.

The White desprende un aroma floral y fresco, mientras que su sabor es más rico, con intensas notas agrídulces acompañadas de un poso floral y afrutado muy agradable. Su potente efecto es muy físico e invita a disfrutar de un profundo y **duradero descanso**.

Es una semilla de marihuana muy **recomendada** para **aliviar** los síntomas de las tensiones musculares, el estrés, la ansiedad, la anorexia o el **insomnio**.

autoflorescentes





CARACTERÍSTICAS

Genética:

Lowryder x Ak.

Tipo:

Autoflorecente feminizada.

Producción en interior:

De 280 a 320 gr • m².

Producción en exterior:

De 50 a 90 gr • planta.

Fecha de cosecha en exterior:

De abril a octubre.

Nivel de THC:

De 17% a 19%.

Hemos cruzado la **mejor AK** de nuestro banco **The Diamond Seeds** con los genes de una Lowryder automática y hemos conseguido producir una nueva variedad que es una mezcla perfecta entre las dos anteriores.

Todas las características que apreciamos en la AK original han sido mantenidas intactas, desde su delicioso aroma hasta su única formación de flores con su **extremada potencia**.

Esta variedad posee dos aromas diferentes uno de ellos es picante y el otro es dulce pero ambos producen el mismo efecto.

Cultivadas en interior con un fotoperíodo de 20/4 y un adecuado tamaño de maceta para un correcto desarrollo radicular podemos esperar cosechas que pueden superar los 60 gr por planta, en exterior es capaz de alcanzar los 50 gr sin aporte extra de luz.

Nosotros creemos que esta variedad de **Auto AK** es el híbrido Auto floreciente más potente a la vez que también lo consideramos como el más productivo.

AUTO AMNESIA XL



10,00€



28,50€



45,00€



85,00€



350,00€

Original Amnesia x Original Amnesia Auto



CARACTERÍSTICAS

Genética:

Original Amnesia x Original Amnesia Auto.

Tipo:

Autoflorecente feminizada.

Producción en interior:

De 450 a 500 gr • m².

Producción en exterior:

De 60 a 170 gr • planta.

Fecha de cosecha en exterior:

De abril a octubre.

Nivel de THC:

De 18% a 19%.

Las semillas de marihuana **Auto Amnesia XL** son una variedad de cannabis auto floreciente feminizada con dominancia sativa, que procede de la unión entre una Original Amnesia y una Auto Original Amnesia.

El resultado es una semilla de cannabis de gran calidad que será muy bien recibida por los amantes de las sativas y con la que se pueden obtener cosechas rápidas, productivas y de calidad.

Esta semilla de marihuana es la versión Auto de la Original Amnesia. Se trata de una fabulosa planta de cannabis de estatura media, robusta, fácil de cultivar, con floración corta y con una buena producción de **cogollos pesados y compactos cubiertos de resina.**

Su aroma y su sabor son marcados y complejos, con notas claras a **limón, a Haze, a incienso y a pino.**

Su efecto es potente, más cerebral que físico y de larga duración.

Se trata de una variedad de marihuana perfecta para compartir buenos momentos entre amigos.

AUTO BLUBERRY X

The Blu x Ruderalis

x1 10,00€ x3 28,50€ x5 45,00€ x10 85,00€ x50 350,00€



CARACTERÍSTICAS

Genética:

The Blu x Ruderalis.

Tipo:

Autoflorecente feminizada.

Producción en interior:

De 290 a 350 gr • m².

Producción en exterior:

De 40 a 70 gr • planta.

Fecha de cosecha en exterior:

De abril a octubre.

Nivel de THC:

De 15% a 17%.

Auto Bluberry X fue creada por diferentes razones, en primer lugar para traer calidad superior a las semillas feminizadas Auto florecientes.

Auto Bluberry X es la máxima expresión del sabor de todos los tiempos, una pasión neerlandesa clásica.

Las variedades feminizadas automáticas tienen varias ventajas, por encima de todo que no dependen del ciclo de luz.

Las **Auto Bluberry X** estarán listas para la cosecha en unos 90 días.

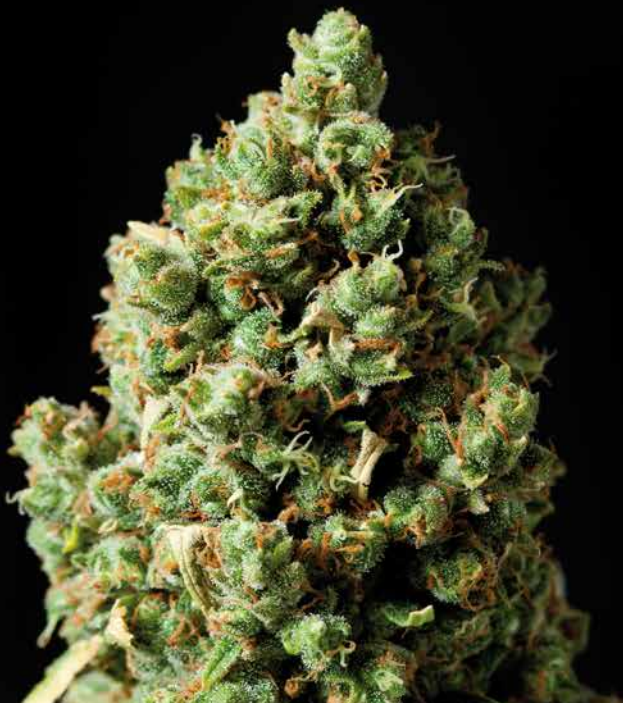
En todos los aspectos **Auto Bluberry X** es una verdadera viajera.

La mayoría de ellas cogen los famosos tonos azul, violeta, característica de la cepa feminizada **The Blu** del banco **The Diamond Seeds**.

El olor y el sabor son dulces y afrutados.

AUTO CRITICAL

Critical 3.0 x Roadrunner



CARACTERÍSTICAS

Genética:

Critical 3.0 x Roadrunner.

Tipo:

Autoflorecente feminizada.

Producción en interior:

De 350 a 450 gr • m².

Producción en exterior:

De 70 a 200 gr • planta.

Fecha de cosecha en exterior:

De abril a octubre.

Nivel de THC:

De 14% a 16%.

Las semillas de marihuana **Auto Critical** es una variedad auto floreciente feminizada con dominancia indica, cuyo origen se encuentra en la unión de CRITICAL 3.0 y una Auto Roadrunner.

Es una preciosa y vigorosa planta de marihuana que se cultiva sin problemas, cuya floración es corta y cuya **producción** de densos y resinosos **cogollos es abundante**. Al tratarse de una variedad de marihuana muy **fácil de cultivar** no es necesario contar con experiencia previa para obtener buenos resultados sin mayor problema.

Las semillas de cannabis **Auto Critical** se observan buenos resultados en interior, especialmente en espacios reducidos. Se desarrolla en plenitud en exterior bajo un clima mediterráneo, templado o en invernadero.

El aroma y el sabor de esta planta de marihuana están marcados, con notas a limón, a madera y a especias. Su efecto es potente, relajante, más físico que el de su predecesora y de larga duración. Es perfecta para disfrutar de buenos momentos de descanso.

AUTO CRITICAL JACK +

Critical Jack x Roadrunner

x1 10,00€ x3 28,50€ x5 45,00€ x10 85,00€ x50 350,00€



CARACTERÍSTICAS

Genética:

Critical Jack x Roadrunner.

Tipo:

Autoflorecente feminizada.

Producción en interior:

De 380 a 490 gr • m².

Producción en exterior:

De 90 a 130 gr • planta.

Fecha de cosecha en exterior:

De abril a octubre.

Nivel de THC:

De 10% a 14%.

Las semillas de marihuana **Auto Critical Jack+** son una variedad con dominancia indica, como resultado de la unión entre el clon élite Critical Jack y la Auto Roadrunner.

Este proyecto nos permite presentar al gran público un **híbrido Auto de gran calidad**.

Se trata de una maravillosa planta de cannabis de estatura media, fácil de cultivar, con floración corta, vigorosa y que produce cogollos densos y alargados cubiertos de resina. Permite llevar a cabo varios cultivos en el mismo año si el fotoperiodo de la zona es el adecuado.

El aroma y el sabor de **Auto Critical Jack+** son marcados, con notas cítricas, a maderas exóticas y a especias. Su efecto es potente, bastante equilibrado, físico y mental, produciendo en un segundo plano una sensación de relajación física.

Es una planta de marihuana ideal para relajarse en buena compañía.

AUTO MONSTER CHEESE

Critical 3.0 x Cheese Auto



8,00€



25,50€



35,00€



65,00€



250,00€



CARACTERÍSTICAS

Genética:

Critical 3.0 x Cheese Auto.

Tipo:

Autoflorecente feminizada.

Producción en interior:

De 325 a 430 gr • m².

Producción en exterior:

De 40 a 135 gr • planta.

Fecha de cosecha en exterior:

De abril a octubre.

Nivel de THC:

De 11% a 12%.

Las semillas de marihuana **Auto Monster Cheese** son una variedad de cannabis Auto floreciente feminizada con dominancia indica fruto de la unión entre una Critical 3.0 y una Cheese Auto.

Para los amantes de esta variedad es muy sencillo obtener cosechas de **gran calidad** de forma rápida y discreta en exterior.

Además para aquellos que viven en zonas con **climas duros** esta semilla Auto floreciente es una **solución** que les permitirá cosechar una buena **producción en exterior**.

Las plantas tienen un tamaño discreto, son vigorosas, se cultivan con facilidad, su floración es corta y producen densos cogollos cubiertos de resina.

La planta de marihuana **Auto Monster Cheese** posee un aroma y un sabor marcado, con notas a flores frescas y a queso viejo. Su efecto es potente, más físico que mental y de larga duración, lo que lo hace ideal para relajarse.

AUTO CARAMEL

Caramel x Roadrunner

x1 7,50€ x3 21,00€ x5 32,50€ x10 60,00€ x50 225,00€



CARACTERÍSTICAS

Genética:

Caramel x Roadrunner.

Tipo:

Autoflorecente feminizada.

Producción en interior:

De 350 a 500 gr • m².

Producción en exterior:

De 40 a 135 gr • planta.

Fecha de cosecha en exterior:

De abril a octubre.

Nivel de THC:

De 16% a 18%.

La semilla **Auto Caramel** es la versión Auto floreciente de la Caramel.

La **Auto Caramel** es el resultado del cruce de las mejores variedades Auto floreciente con la famosa Caramel.

Auto Caramel es una planta de marihuana Auto floreciente de calidad superior que presenta grandes cogollos recubiertos de resina.

Lo que sin duda ha vuelto a esta variedad tan conocida es su sabor particular caramelizado y suave pero también por su floración rápida.

El aroma dulce y suave tiene un toque terroso ligeramente parecido a las variedades de marihuana de la familia Blue.

El efecto es relajante y apto para el uso medicinal ya que contiene un **alto porcentaje de CBD**.

AUTO DEY - MOS

Híbrido Northern Lights

x1 8,00€ x3 22,50€ x5 35,00€ x10 65,00€ x50 250,00€



CARACTERÍSTICAS

Genética:

Híbrido Northern Lights.

Tipo:

Autoflorecente feminizada.

Producción en interior:

De 450 a 500 gr • m².

Producción en exterior:

De 90 a 135 gr • planta.

Fecha de cosecha en exterior:

De abril a octubre.

Nivel de THC:

De 16% a 19%.

Auto Dey-Mos es una variedad de semillas de marihuana Auto florecientes, un híbrido de ascendencia principalmente índica.

Auto Dey-Mos es una planta de **tamaño grande**, con un crecimiento tanto a lo alto como a lo ancho.

Se han seleccionado los ejemplares más ramificados con largas ramas laterales que producen cogollos casi tan gruesos como la punta, ganando así en productividad sin hacerse demasiado alta.

La altura de esta planta se encuentra entre 80 y 90 cm.

Por su porte **Auto Dey-Mos** se convierte en la Auto floreciente **ideal** tanto para exterior como para interior.

La potencia de **Auto Dey-Mos** hace palidecer a más de uno, es una planta **devastadora**. Su sabor es el clásico dulce y penetrante, una planta ideal para el relax, la introspección, ir al cine, usos medicinales o simplemente para dejar doblado a ese amigo "experto".

AUTO FRUIT XXL

(Mexican x Ruderalis) x Grapefruit

x1 8,00€ x3 22,50€ x5 35,00€ x10 65,00€ x50 250,00€



CARACTERÍSTICAS

Genética:

(Mexican x Ruderalis) x Grapefruit.

Tipo:

Autoflorecente feminizada.

Producción en interior:

De 270 a 380 gr • m².

Producción en exterior:

De 70 a 160 gr • planta.

Fecha de cosecha en exterior:

De abril a octubre.

Nivel de THC:

De 12% a 17%.

Las semillas de marihuana **Auto Fruit XXL** es una variedad auto floreciente feminizada con dominancia indica que nace de la unión entre una Mexican x Ruderalis y una Grapefruit.

Se trata de una deliciosa variedad cannábica Auto, dirigida a todos aquellos que buscan una planta con cualidades aromáticas y gustativas muy marcadas y un tamaño mayor.

El resultado es una estupenda planta de marihuana de mayor tamaño, **fácil de cultivar**, con floración corta, vigorosa y productora de preciosos cogollos densos y resinosos que ofrece la posibilidad de obtener cosechas de calidad a cultivadores de cualquier nivel.

Se trata de una variedad de cannabis que al final de la floración desprende un perfume afrutado, dulce muy agradable.

Su aroma y su sabor son marcados, con notas a frutos del bosque maduros y azucarados. Su efecto es potente, relajante y de larga duración. Es una planta de marihuana muy apropiada para descansar plácidamente.

AUTO HAZE

Amnesia Haze x Diamond Skunn x Ruderalis

x1 8,00€ x3 22,50€ x5 35,00€ x10 65,00€ x50 250,00€



CARACTERÍSTICAS

Genética:

Amnesia Haze x Diamond Skunn x Ruderalis.

Tipo:

Autoflorecente feminizada.

Producción en interior:

De 355 a 450 gr • m².

Producción en exterior:

De 90 a 150 gr • planta.

Fecha de cosecha en exterior:

De abril a octubre.

Nivel de THC:

De 10% a 14%.

Las semillas de marihuana **Auto Haze** son una variedad Auto floreciente feminizada con dominancia sativa.

Se trata de una variedad de cannabis automática de **excelente calidad** en la que encontramos visiblemente los rasgos característicos de una semilla Haze Original.

Se desarrolla una magnífica planta de cannabis, de estatura media, vigorosa y fácil de cultivar, que produce cogollos densos, largos y resinosos. Es una variedad cannábica que requiere un **aporte nutritivo superior** al habitual en las variedades Auto florecientes.

Es una variedad **resistente** a la **humedad** y las **plagas**.

Auto Haze es una planta de cannabis que posee un aroma y un sabor intenso, con notas cítricas, a Haze, a cedro, a incienso y a especias. Su efecto es potente, estimulante, eufórico, cerebral y de larga duración. Es ideal para disfrutar de buenos momentos entre amigos.

AUTO KUSH

Lowrydery x Hindu Kush

x1 7,50€ x3 21,00€ x5 32,50€ x10 60,00€ x50 225,00€



CARACTERÍSTICAS

Genética:

Lowrydery x Hindu Kush.

Tipo:

Autoflorecente feminizada, dominancia indica.

Producción en interior:

De 400 a 450 gr • m².

Producción en exterior:

De 100 a 125 gr • planta.

Fecha de cosecha en exterior:

De abril a octubre.

Nivel de THC:

De 11% a 13%.

Auto Kush nace del cruce entre una Lowrydery una Hindu Kush.

El resultado es un híbrido auto floreciente con dominancia indica, fuerte, robusto y fácil de cultivar, que **florece rápidamente**, potente y **productivo**.

Auto Kush desarrolla una maravillosa planta, con estructura fuerte y bastante compacta, con una distancia entre nudos corta y con hojas bastante anchas.

Crece con el aspecto de un pequeño árbol de Navidad. Su producción es muy abundante, con deliciosos cogollos compactos y resinosos, que se encuentran principalmente en el tallo central.

Se trata de una planta agradecida, que finaliza con una cosecha de calidad, obtenida de manera rápida y sencilla.

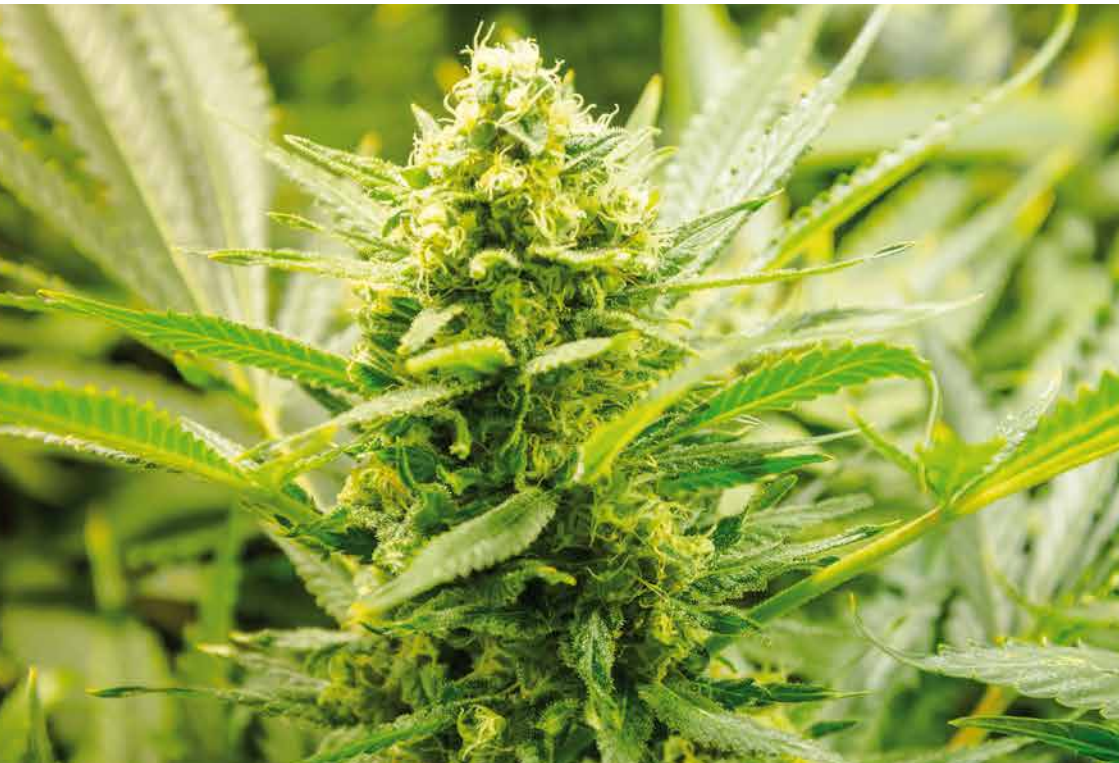
Auto Kush posee un aroma y un sabor intenso, con notas a fruta dulce, cítricas, a tierra y a hachís.

El efecto es potente y relajante, ideal para uso terapéutico.

AUTO MOBY

Haze Auto x White Widow Auto

x1 10,00€ x3 28,50€ x5 45,00€ x10 85,00€ x50 350,00€



CARACTERÍSTICAS

Genética:

Haze Auto x White Widow Auto.

Tipo:

Autoflorecente feminizada.

Producción en interior:

De 350 a 480 gr • m².

Producción en exterior:

De 70 a 230 gr • planta.

Fecha de cosecha en exterior:

De abril a octubre.

Nivel de THC:

De 13% a 17%.

Auto Moby es una variedad Auto floreciente feminizada que nace de la unión entre una Auto Haze y una Auto White Widow.

Ofrece a los cultivadores que viven en regiones con climas difíciles la posibilidad de cultivar cosechas de calidad en exterior.

Se trata de una preciosa planta de marihuana de estatura media, fácil de cultivar, con floración corta, fuerte, y productora, repleta de relucientes cogollos grandes y compactos llenos de resina.

Al cultivar las semillas de marihuana **Auto Moby** se observan buenos resultados en interior, especialmente si la iluminación es abundante y si se le proporciona una **alimentación rica en fertilizantes**.

Su aroma y su sabor son marcados, con notas a limón, Haze, cedro e incienso. Su efecto es potente, cerebral, estimulante y de larga duración.

Es una planta de marihuana perfecta para mantenerse activo.

AUTO MAXY GUM

Auto Critical x Auto AK

x1 8,00€ x3 22,50€ x5 35,00€ x10 65,00€ x50 250,00€



CARACTERÍSTICAS

Genética:

Auto Critical x Auto AK.

Tipo:

Autoflorecente feminizada.

Producción en interior:

De 400 a 480 gr • m².

Producción en exterior:

De 60 a 120 gr • planta.

Fecha de cosecha en exterior:

De abril a octubre.

Nivel de THC:

De 14% a 17%.

Es una planta de **crecimiento muy rápido** que se estira bastante durante la floración y desarrolla un gran cogollo central con muchas ramas laterales cargadas de glándulas de resina.

Con una buena fertilización los **cogollos** de **Auto Maxy Gum** no paran de crecer hasta resultar tan **pesados** que **necesitan soportes** para no romperse.

Las plantas son grandes productoras llegando a **superar los 90 gramos de cogollos** por planta, algo inimaginable hasta ahora en tan solo 75 días.

El aroma es delicioso, una esencia fuerte y afrutada con un toque de anís y exóticas notas que recuerdan al mango y la piña.

Tiene una psicoactividad potente, eufórica y relajante al mismo tiempo, muy divertida y adecuada para cualquier hora del día.



TRANSPORTE

- Portes **GRATIS** España peninsular, Gibraltar, Portugal peninsular por compras superiores a **100€**.
- Portes **GRATIS** Baleares y Canarias, por compras superiores a **150€**.
- Portes **GRATIS** a zona tarifa 1, 2 y 3 (consulta web), por compras superiores a **300€**.
- Portes **GRATIS** a zona tarifa 4 (consulta web), por compras superiores a **500€**.
- Portes **GRATIS** a zona tarifa 5 (consulta web), por compras superiores a **400€**.
- Portes **GRATIS** a zona tarifa 6 (consulta web), por compras superiores a **450€**.



REGALOS

www.thediamondseeds.com

- Por COMPRAS superiores a **100€**: 1 paquete de **3 semillas a elegir**.
- Por COMPRAS superiores a **250€**: 1 paquete de **5 semillas a elegir**.
1 paquete de **3 semillas a elegir**.
- Por COMPRAS superiores a **500€**: 2 paquetes de **10 semillas a elegir**.



Información general:

- Todos nuestros envíos disponen de número de localizador para saber en todo momento donde se encuentran.
- No nos hacemos cargo del pago de aduanas al ser estos importes tan variables.
- El banco de semillas The Diamond Seeds no se hace responsable de la legalidad del país receptor, el responsable del conocimiento de las leyes, es la persona que realiza el pedido.

El Banco The Diamond Seeds aconseja maximizar el periodo vegetativo de las semillas auto florecientes con estimulador radicular y bacterias de crecimiento, así como no trasplantar, plantado desde su inicio en tiesto final, desde nuestro banco siempre aconsejamos como medida optima 11 litros.

The Diamond Seeds también aconseja añadir guano granulado en el tiesto (70gr), por sus propiedades y larga duración.



the diamond
SEEDS

www.thediamondseeds.com

AVISO LEGAL: Catálogo de semillas para colección de cáñamo no comercial. No cultivar ni consumir nuestras semillas. No vender a menores de edad. The Diamond Seeds no se responsabiliza del uso ilícito de sus semillas.

